



PolyKromy.com

Les analyses dont vous rêviez pour votre entreprise !...



Profitez de la puissance
Des tableaux croisés dynamiques d'Excel ®
Sans compétence informatique

Compatibilité
MS Excel ®
2000, 2002,
2003, 2007 et
2010 !

Pour croiser et analyser facilement toutes vos données
Et construire vos statistiques, indicateurs et tableaux de bord internes...

Assistance par **palettes** flottantes

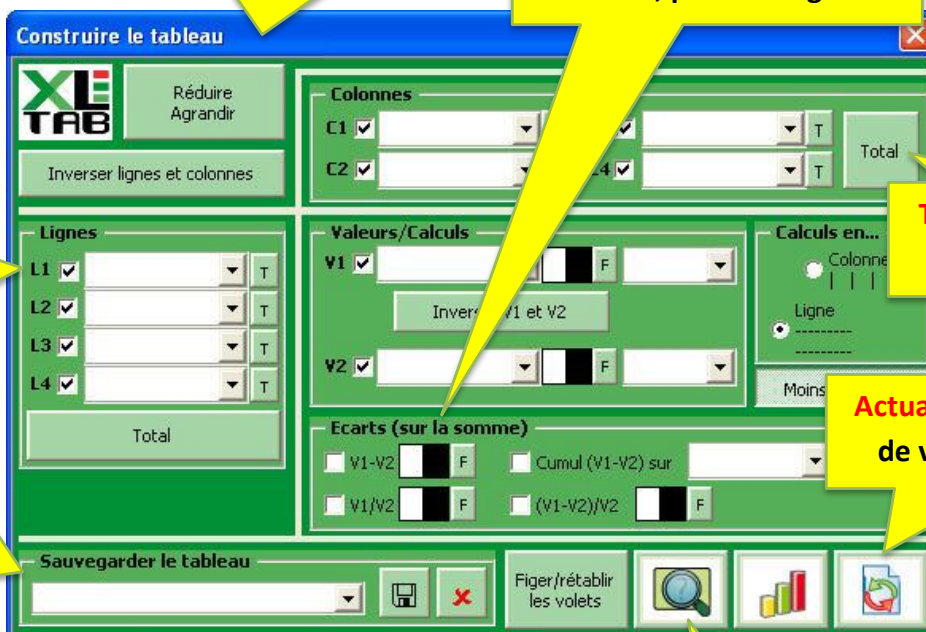
Calculs d'écart, ratios,
cumuls, pourcentages...

Productivité
et simplicité
à la souris...

Totalisation en ligne
ou en colonne

Sauvegarde
de vos
tableaux avec
leurs formats

Actualisation automatique
de vos tableaux croisés



100 millions
de lignes
avec Excel
2010 !

Détail de la cellule sans créer
de feuille supplémentaire

	A	B	C	E	F
1			Mission		
2	Code Collab	Données	COMPTA JURID SOCIAL		Total général
3	COLLAB1	Somme de Tps Budget	1 054	0	1 077
4		Somme de Tps passés	1 143		
		V1-V2	- 89		
		Somme de Tps Budget	99		
		Somme de Tps passés	111	605	716
		V1-V2	- 12	0	- 439
					- 451



Graphiques dynamiques ou figés avec ou sans tableau des données pour alimenter rapports et diaporamas !

Graphique interactif

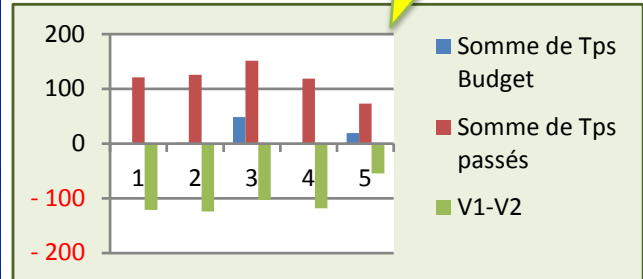
Activer le graphique

Graphique en fonction de la...
 Ligne Colonne

Ajuster la source à...
 La sélection
 La taille du tableau

Copier et figer le graphique...
 Image seulement Image et données

- Avec la touche Controle (Ctrl) vous pouvez sélectionner plusieurs cellules non adjacentes.
 - Il peut être utile de ne pas afficher les totaux pour une meilleure visualisation.



Spécifications

Prise en main

Par vidéos d'aide
 En moins de 15 minutes
 Intuitivité et infos-bulles
 En quelques clics de souris
 Sans connaissance des TCD
 Enormes gains de productivité
 Quelques soit vos extractions Excel
 La puissance d'Excel en toute simplicité

Fonctionnalités plus rapides qu'avec Excel ou non natives pour augmenter votre professionnalisme et votre productivité

Analyses

Comptabilité
 Temps passés
 Marges de négociation
 Facturation par métiers
 Productivité et rentabilité
 Facturation par secteurs, produits
 Performance individuelle et collective
 Segmentations marketing et commerciales

Fonctionnalités

Import et jointure de fichiers : concaténez puis croisez toutes vos données
Construction assistée des tableaux par palette flottante : en quelques clics et secondes
Formatage des valeurs (décimales, couleurs de fond, de police) : votre confort visuel
Calculs automatiques (écarts, cumul écarts, %) : disposez des calculs les plus utiles
Totalisation et sous-totalisation (en ligne, en colonne) : ayez une vision globale
Zoom sur le détail des valeurs : encore plus rapide que le drill down d'Excel
Inversion des lignes/colonnes : changez d'un clic l'angle d'analyse et de présentation
Fonction figer les volets : ne perdez pas de vue les libellés de lignes et colonnes
Graphiques dynamiques : illustrez vos données et animez vos rapports et diaporamas
Sauvegarde d'une image des graphiques et des données : figez vos analyses
Sauvegarde des tableaux avec la mise en forme : conservez vos tableaux permanents
Actualisation dynamique des données : remettez vos données à jour régulièrement

XL TAB ® est compatible avec MS Excel ® versions 2000, 2002, 2003, 2007 et 2010 bêta.
 Fonctionne exclusivement sur micro-ordinateur de type PC avec un minimum de 2 Mo de Ram.



www.xltab.com - Téléphone : 05 56 60 38 29

